

FRANÇAIS



**CAPMAR**   
SYSTÈMES D'INFORMATION

*le meilleur de l'information*

[www.capmarsystems.com](http://www.capmarsystems.com)

# l'entreprise

Nous sommes une entreprise établie dans le domaine de l'information en milieu urbain avec une longue expérience dans la fabrication de produits industriels, de mobiliers urbains, de panneaux de signalisation et d'information dans les espaces publics.

**Capmar** gère toutes les phases de création de ses produits, depuis la recherche de matières premières jusqu'à l'implantation et la maintenance, en passant par le design et la production.

Nous étudions et investissons constamment en R&D afin d'offrir des produits de qualité à haute valeur ajoutée, avec un service efficace et pratique, tout en optimisant au maximum les coûts et l'impact environnemental.

Notre capacité d'adaptation aux particularités de chaque ville et région, et l'attention particulière que portons à l'efficacité énergétique de nos produits nous a permis de remporter plusieurs prix et reconnaissances de la part des institutions publiques de différentes villes.

Avis de nos clients:

*"Excellent service et produit innovant"*

Chef du Département Innovation, Agencia Valenciana de Movilidad Metropolitana (AMM).

*"Usagers satisfaits, mairies enchantées"*

Conseillère à la Mairie de Molins de Rei (Province de Barcelone, Espagne).

*"L'objectif est d'adapter les transports publics aux nouvelles technologies et d'acquérir de nouveaux usagers"*

Adjoint au Maire – Département Mobilité, Mairie de Gérone (Espagne).

## notre technologie durable

En plus de notre système de gestion avancé **Capmar Cloud**, nous avons mis au point une plate-forme technologique durable unique au monde, depuis laquelle est développé le design de toutes nos bornes d'information intelligentes.

Nous soutenons le développement durable, l'économie et l'efficacité. C'est pourquoi, toute notre technologie est conçue pour la mise en œuvre d'énergies renouvelables et pour l'utilisation efficace des procédés et des matériaux.

Avec **Capmar Cloud**, toute notre technologie a été minutieusement conçue pour atteindre une efficacité énergétique et une fiabilité inégalée sur le marché grâce à nos appareils à faible consommation d'énergie, nos écrans à encre électronique, et à l'intégration discrète de nos bornes d'information.

### Avantages économiques

- O€ de facture d'électricité.
- Réduction des frais d'installation.
- Réduction des frais de maintenance.

### Avantages environnementaux

- Réduction des émissions de CO<sub>2</sub>
- Utilisation de sources d'énergie renouvelables et propres.
- Utilisation de matériaux recyclables.

### Avantages sociaux

- Information en temps réel sur le temps d'arrivée des bus.
- Annonces et informations aux usagers.
- Accessibilité aux personnes en situation de handicap visuel (information acoustique).

# PSi

Arrêt d'autobus Solaire

Le **PSi** est un arrêt de bus solaire révolutionnaire qui bénéficie de la technologie durable la plus avancée. Il est capable d'offrir de l'information dynamique en temps réel, comme par exemple la fréquence de passage des bus, les possibles incidents sur le réseau de transport public, ou des messages institutionnels ou commerciaux.

Le **PSi** fonctionne de manière autonome grâce à l'énergie solaire qu'il reçoit. Avec ce système, le **PSi** fonctionne sans interruption 24/7, toute l'année. De plus, il peut s'installer quasiment en tout lieu sans prévoir de grands travaux ou l'installation préalable d'une infrastructure.

Le **PSi** est idéal pour la modernisation du service de transport public dans les villes et leurs liaisons interurbaines, et permet d'améliorer l'information et l'expérience des usagers.



## eCCo.M

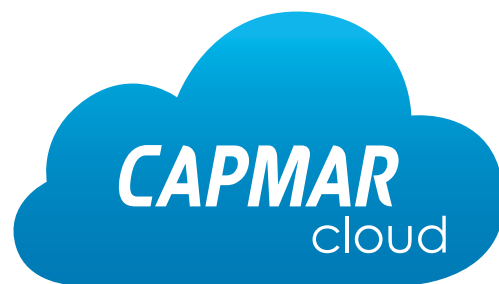
arrêt solaire d'information dynamique

**eCCo.M** est l'arrêt idéal pour s'adapter à tous les budgets. Le design moderne et minimaliste de l'arrêt de bus est totalement modulaire, et permet ainsi une grande personnalisation du produit.

Avec **eCCo.M**, à partir de la structure de base, vous pourrez ajouter différentes options et modules en fonction de vos besoins et de votre budget. Vous pouvez également ajouter de nouvelles fonctions, ou améliorer la technologie de l'arrêt de bus à tout moment, grâce à une intervention rapide et un investissement minimal.

**eCCo.M** peut fonctionner grâce à l'énergie solaire, en étant connecté à un réseau électrique ou à un système hybride de batteries.

# nos services

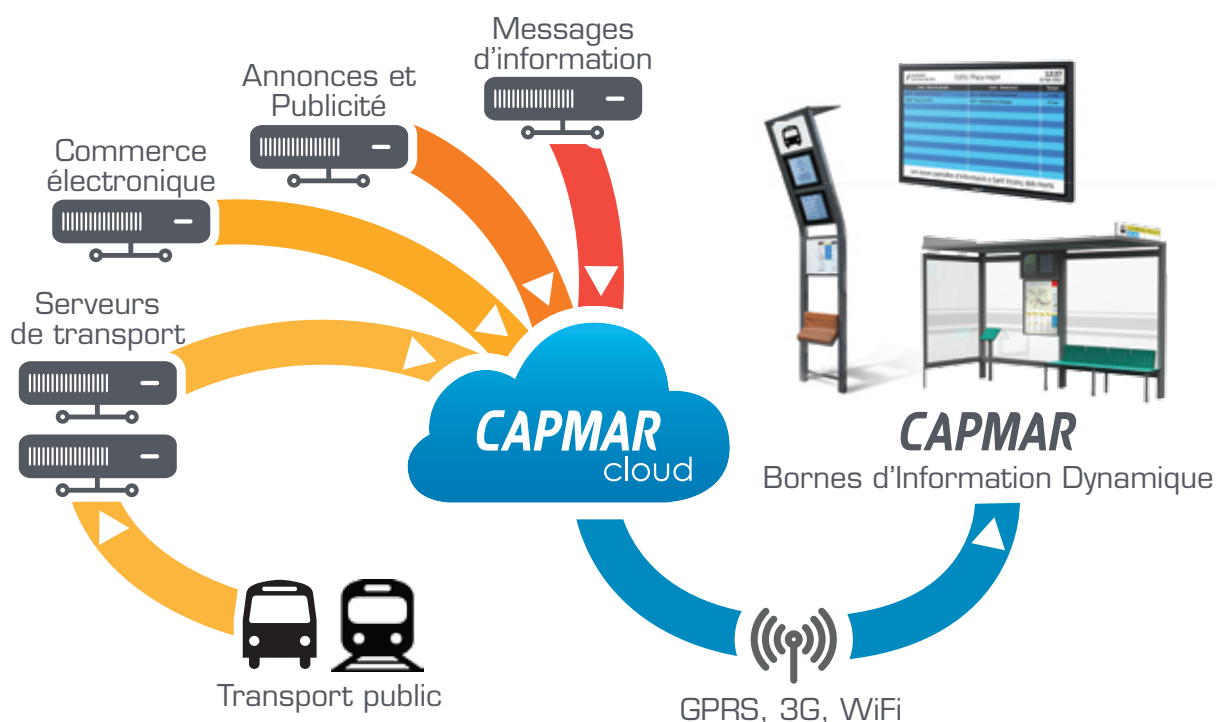


**Capmar** vous propose le système de gestion de l'information dynamique pour les transports urbains et interurbains le plus complet et avancé dans son domaine.

Nous avons conçu et développé une plate-forme de gestion de l'information avec la technologie la plus avancée, capable de gérer tout type de contenus et points d'information dans le but de s'adapter à vos besoins et vous permettre de tout maîtriser. Ce système offre une information fiable et précise dans la rue.

Notre système **Capmar Cloud** collecte l'information à communiquer depuis différentes sources prédéfinies. L'information est ensuite rapidement et automatiquement organisée, filtrée et envoyée à tous les points d'informations correspondants.

De la même manière, **Capmar Cloud** contrôle et supervise constamment le fonctionnement de nos points d'informations dynamiques, et notamment les paramètres suivants : la qualité du signal de l'information, la température de fonctionnement, l'état de charge des batteries, etc. De cette manière, **Capmar Cloud** peut détecter les incidents potentiels, même avant que ceux-ci ne se produisent, et prévenir automatiquement le personnel de maintenance.



**NOUVEAU**

## Transport à la demande

Notre nouveau Service de **Transport à la Demande** pour les lignes de bus à faible affluence permet de créer des itinéraires flexibles qui peuvent s'étendre ou se raccourcir en fonction de la demande. Les usagers des zones à faible affluence peuvent demander à ce que le bus stoppe à leur arrêt en appuyant sur un bouton situé sur l'arrêt de bus. Le système **Capmar Cloud** prévient automatiquement le conducteur qui doit ainsi modifier son itinéraire traditionnel en réalisant un détour pour aller chercher le passager. L'arrêt de bus informe l'utilisateur du temps approximatif de l'arrivée du bus.

Notre Service du **Transport à la Demande** améliorera l'efficacité de votre réseau de transport, et vous permettra de réduire considérablement vos dépenses en maintenance de la flotte et de carburant, ainsi que les émissions de CO<sub>2</sub>.



# eCCo.P

*arrêt solaire d'information dynamique*

**eCCo.P** est un arrêt de bus multifonctions qui fournit de l'information dynamique.

Avec son design raffiné et minimaliste, **eCCo.P** est la solution parfaite pour les transports urbains. Elle s'intègre facilement dans tout type de rues.

Son écran compact de 23x23cm permet de l'installer dans les rues mêmes les plus étroites, sans perturber la circulation des piétons.

Disposant de l'énergie solaire nécessaire, **eCCo.P** ne nécessite aucun câble ni connexion à un réseau électrique. Cela permet de réduire le coût et la complexité de l'installation, et améliore la fiabilité du système.

De plus, **eCCo.P** peut fonctionner avec notre système innovant de **Transport à la Demande**.



# adapt

modules d'information dynamique

Le module **adapt** est une solution multifonctions pour la modernisation du mobilier et de l'infrastructure existante.

Avec **adapt**, vous pourrez installer des écrans d'information dynamique bénéficiant d'une technologie de pointe et des messages audio, dans tout type d'arrêts de bus, ceci nécessitant une intervention rapide et un investissement minimal.



S240



S640



M6



ME



M800



ML



L

## Projets sur mesure

Si nos produits standards ne répondent pas à certains de vos besoins spécifiques, notre département R&D peut développer pour vous des produits sur mesure parfaitement adaptés à votre demande. Nous pouvons créer des designs uniques, qui intègrent les technologies de dernière génération, ou ajouter de nouvelles fonctions au mobilier urbain existant.

